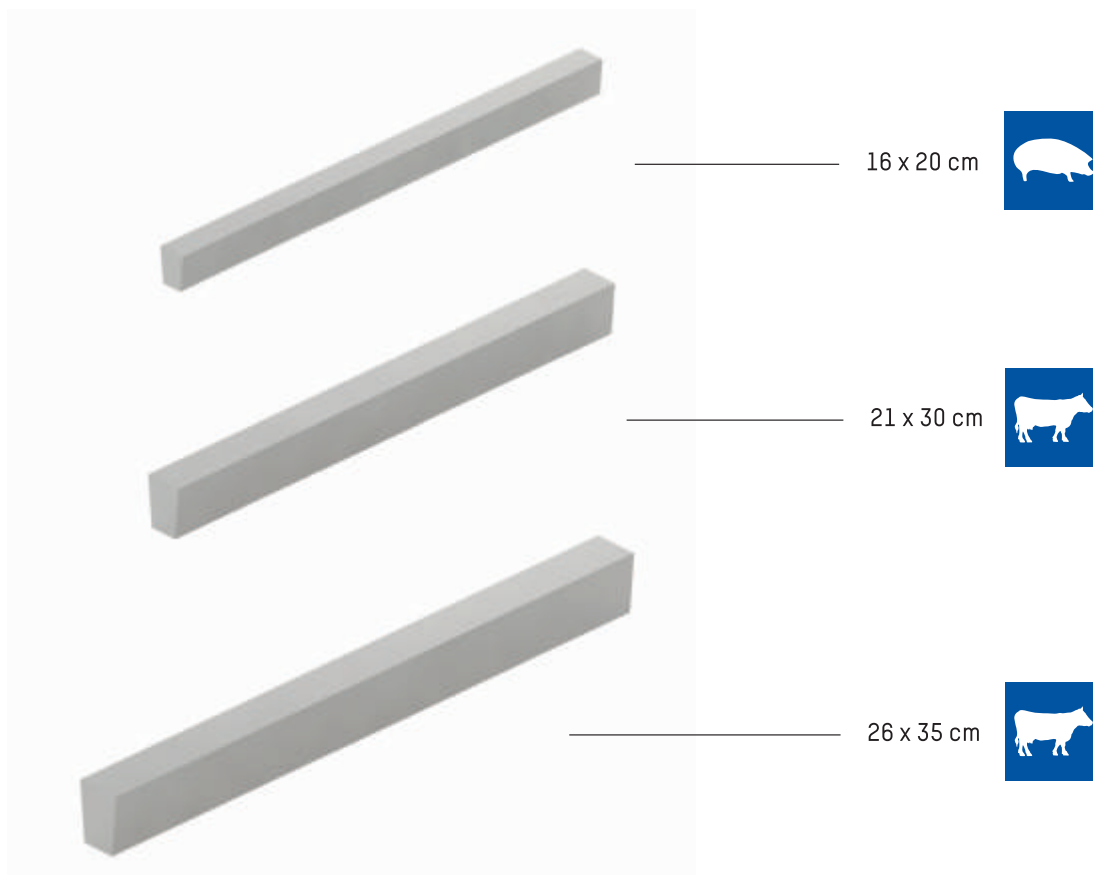
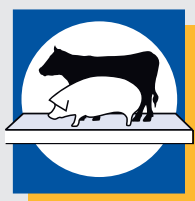


PODCIĄGI

www.thye-lokenberg.pl



- ▶ możliwość wykorzystania we wszystkich typach budynków inwentarskich
- ▶ korzystne rozwiązanie cenowe dzięki gotowym elementom
- ▶ beton klasy produkcyjnej C 40/50
- ▶ wyprodukowane zgodnie z normą PN-EN 12737
- ▶ długości i kształty specjalne na zamówienie



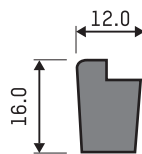
thye-lokenberg

Wykorzystanie podciągów pozwala na uzyskanie równej powierzchni i gwarantuje tym samym bezpieczeństwo ułożonych podłóg rusztowych

Do podłóg rusztowych w chlewniach - z zakończeniami i bez zakończeń

Długość m	Szerokość cm	Wysokość cm	Waga kg/mb	Podpora cm
60-270	12	16	34	12

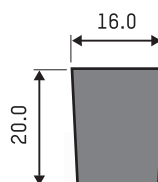
Stopniowanie długości co 10 cm. Możliwe są różne zakończenia.



Do podłóg rusztowych w chlewniach

Długość m	Szerokość cm	Wysokość cm	Waga kg/mb	Podpora cm
60-400	16	20	75	15

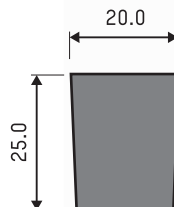
Stopniowanie długości co 10 cm.



Do podłóg rusztowych w oborach

Długość m	Szerokość cm	Wysokość cm	Waga kg/mb	Podpora cm
60-300	20	25	118	15

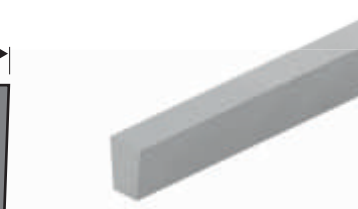
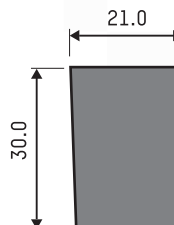
Stopniowanie długości co 10 cm. Możliwe są różne zakończenia.



Do podłóg rusztowych w oborach. Nacisk na oś 4T i 15 T

Długość m	Szerokość cm	Wysokość cm	Waga kg/mb	Podpora cm
4 to: 60-350	21	30	136	15
15 to: 60-260	21	30	136	15

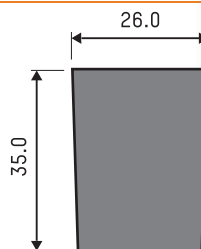
Stopniowanie długości co 10 cm.



Do podłóg rusztowych w oborach. Nacisk na oś 15 T

Długość m	Szerokość cm	Wysokość cm	Waga kg/mb	Podpora cm
60-380	26	35	214	15

Stopniowanie długości co 10 cm.



Prezentowane zdjęcia mają charakter poglądowy. Z uwagi na ciągłe doskonalenie produktów przedstawione informacje techniczne mogą ulec zmianie.

Proszę przestrzegać instrukcji producenta podczas układania ruszt. Niezbędnych informacji dotyczących ich układania udzielamy bezpłatnie.

Wyprodukowano zgodnie z normą PN-EN 12737 i DIN 1045



Thye-Lokenberg Polska Sp. z o.o.
ul. Osiedlowa 27
PL 68-114 Tomaszowo
Tel.: +48 68 360 61 99
Tel.: +48 68 363 58 60
Fax: +48 68 360 63 98
E-Mail: thye@thye-lokenberg.pl

Thye-Lokenberg Deutschland GmbH
Erlenweg 4
49434 Neuenkirchen-Vörden
Fon: +49 5493 99219-0
Fax: +49 5493 1822
E-Mail: info@thye-lokenberg.de